

APPEL À PROJETS

CONCEVOIR

POUR DEMAIN

**Ensemble, développons
des solutions éco-conçues
pour notre territoire**



**CANDIDATEZ ET TRANSFORMEZ VOS IDÉES
EN SOLUTIONS CONCRÈTES ET ÉCO-CONÇUES !**

Vous êtes une structure privée, publique, ou du secteur de l'économie sociale et solidaire ? Vous souhaitez réduire l'impact environnemental de vos produits ou services et **explorer de nouveaux leviers d'innovation ?**

Candidatez à l'appel à projets « Concevoir pour demain » et bénéficiez d'un accompagnement technique par une équipe d'étudiants-ingénieurs !



**DÉPOSEZ VOTRE
PROJET EN LIGNE !**

Scannez ce code



POURQUOI ÉCO-CONCEVOIR ?

L'éco-conception permet de réduire l'empreinte environnementale de vos produits et services. L'objectif d'une démarche d'éco-conception est de produire des produits et des services en **diminuant la pression sur les ressources naturelles** : réduire l'extraction de ressources vierges, réduire les impacts environnementaux associés à la transformation de ressources fossiles et minérales, et associés à la fin de vie des déchets.

Un des grands avantages de la conception durable est la **sécurisation des approvisionnements** et l'anticipation des contraintes des marchés et des réglementations environnementales.

Outre les gains environnementaux, l'éco-conception permet à votre structure de **réduire les coûts** : diminution de la consommation d'énergie, réduction des déchets, ...

L'éco-conception permet également de valoriser votre image et de répondre aux attentes de **nouveaux marchés**.

CE QUE L'APPEL À PROJETS VOUS PROPOSE

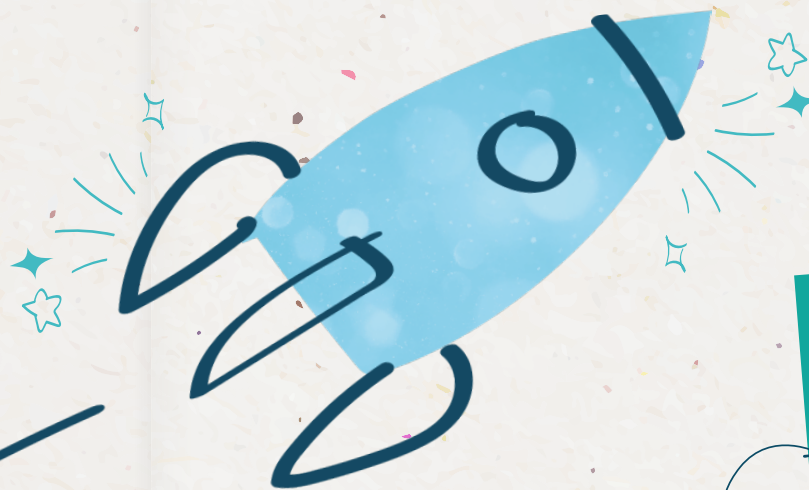
Dans le cadre de leur 5ème et dernière année d'école d'ingénieurs, les étudiants de l'École Nationale d'Ingénieurs de Brest (ENIB) réalisent un « Projet Eco-Responsable » (PER) : ils apportent une solution technique à un problème environnemental ou sociétal posé par un tiers.

Pour votre projet, l'ENIB mobilise :

- Un **groupe de 4 à 8 étudiants**, piloté par un chef de projet, qui se réunit tous les mercredis pendant la période du projet (14 semaines, renouvelables),
- Les **enseignants de l'ENIB** qui assurent un suivi régulier de l'avancement du projet, et qui apportent une réflexion sur les enjeux sociétaux et environnementaux aux étudiants,
- Des **outils techniques** : des imprimantes 3D, un atelier de menuiserie, de la soudure, de l'électronique, de la mécanique, de l'informatique, de la réalité virtuelle, etc.

À SAVOIR

Le PER est avant tout un projet éducatif. Ce programme est gratuit pour les structures clientes (sauf cas particuliers), et sans obligation de résultat.



Prototypage d'un drone de surface (petit voilier) éco-conçu. Le drone de surface permet d'effectuer des relevés (températures, salinité, ...) et est autonome en mer pendant plusieurs jours.

EXEMPLES DE PROJETS RÉALISABLES :

- Conception d'un prototype, d'une maquette,
- Aide au choix de matériaux éco-responsables,
- Analyse du cycle de vie simplifiée (Bilan Produit),
- Optimisation d'un circuit logistique,
- Conception, fabrication de pièces mécaniques,

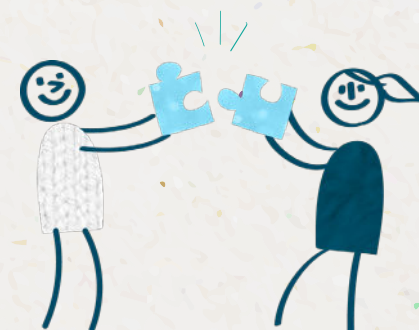


Éco-conception d'une maison autonome (choix des matériaux) et construction d'un prototype (structure géodésique).

QUELS SONT LES RÔLES DE L'ENIB ET DU G4DEC ?

L'ENIB assure la partie technique du projet via le projet éco-responsable réalisé par les étudiants, et suit la planification et les échéances. L'ENIB est en lien direct avec la structure commanditaire.

Le G4DEC relaie l'appel à projets auprès des structures du territoire. Il suit le projet sur l'ensemble de sa durée, en tant que partenaire, et participera aux réunions de suivi.



QUI PEUT CANDIDATER ?

- Votre structure est implantée sur le Pays d'Iroise, les Abers ou Lesneven-Côte des Légendes,
- Vous avez une idée, une problématique claire, en lien avec l'éco-conception,
- Vous mobilisez dans votre structure a minima une personne référente, engagée sur toute la durée du projet (participation aux réunions, communication directe avec les étudiants, ...)

PROCESSUS DE SÉLECTION

Les projets sont pré-sélectionnés par un jury composé d'enseignants de l'ENIB. Un classement est réalisé en fonction de l'adéquation du projet avec les compétences des étudiants, et de leur faisabilité technique.

Les projets retenus sont soumis aux étudiants, qui se positionnent en fonction de leurs compétences et de leur appétence pour les thématiques proposées.

LES DATES À RETENIR !

15 DÉCEMBRE 2025

Ouverture des dépôts de candidatures

DÉBUT FÉVRIER 2026

Comité de sélection des projets

FIN JANVIER 2026

Date limite de dépôt des candidatures

MI-FÉVRIER 2026

Démarrage du projet

CONTACTS

ENIB

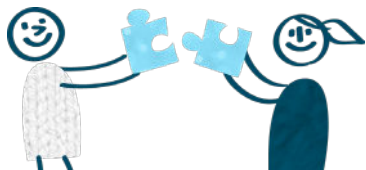
Erwan CONTAL
Enseignant & responsable de PER
erwan.contal@enib.fr
06 83 71 62 93

G4DEC

Marie-Lise QUILLÉ
Chargée de mission bioressources
bioressources@g4dec.bzh
07 57 40 76 59



hippocampe.com



Avec la participation de

